

Sampling Promotion

2017-2006

TSUBAKI Sampling

★実施期間／2016年9月17日～9月30日

★実施エリア／東京、名古屋、関西

★名古屋エリア／5店舗

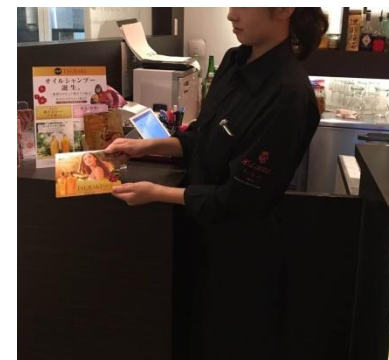
THE MID WEST CAFE、K-LOHAS beauty café、Light Café栄店
LIGHT CAFÉ セントラルパーク店、LIGHT CAFÉ スパイラルタワー店

★実施概要

資生堂TSUBAKIの9月発売新商品を、ターゲットであるオシャレな女性に試していただくために、カフェにてサンプリングを実施。

★実施内容

・会計時に手渡しで配布



クロレッツ Sampling

★実施期間／2016年8月29日～9月28日

★実施エリア／東京、名古屋、関西、福岡

★名古屋エリア／10店舗

Royal Garden Café Nagoya、cafe Above、City Dining MACY's
Perms、Café VINCENNES DUEX、air café、eric-life café
BOND CAFÉ、AOIcafe IZUMI、CAFECOMODO

★実施概要

女性をターゲットにしたクロレッツ新フレーバー「ピンクグレープフルーツ」
発売に伴い、カフェにご来店されたお客様に配布。

★実施内容

- ・レジ横テイクフリーサンプリング
- ・レジ横POPの設置



BOSS HOME ESPRESSO ラテミックス Sampling

★実施期間／2016年7月7日(木)～7月21日(木)

★実施エリア／東京、名古屋、関西

★名古屋エリア／10店舗

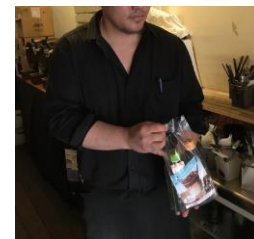
AOI café ISUMI、CAFÉ FLOW、CAFÉ comodo、BOND CAFE、黒猫Café
ABBOT KINNEY、Royal Garden Café Nagoya、eric-life café、café molly
City Dining MACY's

★実施概要

牛乳と割るだけで、おうちで簡単に作れるカフェラテとして認知拡大。
会計時にカフェスタッフより手渡しで配布。

★実施内容

- ・会計時に手渡しで配布



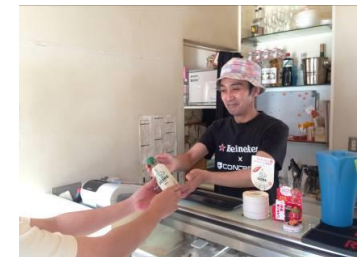
ビオレさらさらUV Sampling

- ★実施期間／2014年4月24日～5月15日
- ★実施エリア／全国8大都市
北海道、東京、名古屋、大阪、神戸、京都、広島、福岡
- ★名古屋店舗／BOND CAFÉ、Tiger café名駅店、
Royal Garden Café、switch、AOI cafe
- ★実施概要
ビオレさらさらUVのサンプリング
- ★実施内容
 - ・カフェスタッフから手渡しで配布
 - ・レジ横POP設置



ルアーナ Sampling

- ★実施期間／ 2013年7月1日～
- ★実施店舗／全国主要都市
- ★名古屋エリア／10店舗
- ★実施概要
 - ・甘くないカフェオレ「ルアーナ」のサンプリング
- ★実施内容
 - ・ハンドダイレクト配布
 - ・レジ横POPの設置



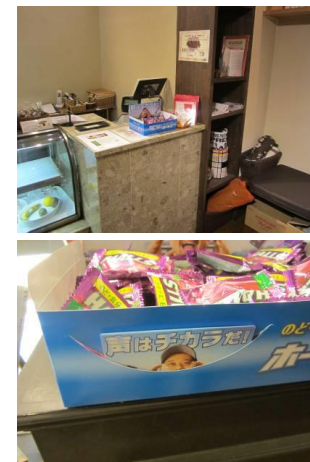
ホールズ Sampling

★実施期間／ 2013年3月31日～5月25日

★実施店舗
名古屋エリア20店舗

★実施概要
・花粉の時期に合わせ需要の高まる清涼菓子『ホールズ』を
カフェでプロモーション

★実施内容
・レジ横設置でのサンプリング
・リーフレットの設置



メニコン Sampling

★実施期間／ 2013年4月16日～4月29日

★実施店舗
東京エリア10店舗
名古屋エリア5店舗
大阪エリア5店舗

★実施概要
・コンビニで買えるコンタクトレンズ保存液『コンビニエピカ』を
カフェでプロモーション

★実施内容
・レジ横設置でのサンプリング
・POPの設置



アクロン Sampling

★実施期間／ 2012年9月19日～10月20日

★実施店舗
名古屋エリア15店舗

★実施概要
・ニットが洗える、衣料用洗剤アクロンをカフェでプロモーション

★実施内容
Aプラン : パウダールーム内アクロン訴求ポスターの掲出
: パウダールーム内設置サンプリング
: パウダールームのミラーへアクロン訴求ステッカーの掲出
Bプラン : パウダールーム内アクロン訴求ポスターの掲出
: パウダールーム内設置サンプリング



■レストルーム設置



■ミラーステッカー



■ポスター設置



■レジ横設置

Biore Sampling

★実施期間／ クレンジングリキッド : 2011年10月27日～11月10日
ふくだけコットン : 2012年6月8日～6月21日

★実施店舗
リキッド: 全国7大都市(北海道・東京・名古屋・大阪・京都・神戸・福岡・広島)
名古屋エリア5店舗
コットン: 名古屋エリア5店舗

★実施概要
・ビオレのメイク落とし2タイプをそれぞれカフェでプロモーション

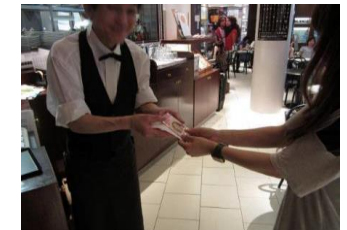
★実施内容
・レジ会計時に手渡しでの配布



■クレンジングリキッド



■ふくだけコットン



ASIENCE Sampling

★実施期間／第1弾:2012年2月23日～3月22日
第2弾:2012年3月26日～4月25日

★実施店舗

第1弾:(愛知)AOI café (岐阜)DOLCI café (三重)café 151@
第2弾:(愛知)KUMA CAFÉ栄店 (岐阜)猿café岐阜店 (三重)café neuf

★実施概要

- ・ASIENSENSE 洗い流さないタイプのトリートメントをカフェでプロモーション
- ・雑誌KELLYとのコラボ企画

★実施内容

- ・サンプルのレジ前サンプリング(TAKE FREE)
- ・レストルームT&T
- ・テーブルPOP設置



■KELLY掲載



■レストルームT&T



■レジ横設置



■テーブルPOP



■レジ横設置

BREO Sampling

★実施期間／3月7日～3月28日

★実施店舗

名古屋市内cafe10店舗

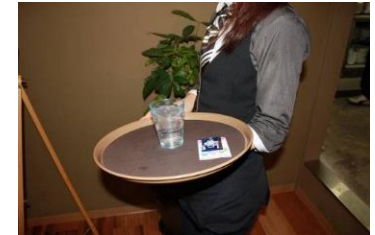


★実施概要

- ・簡単に舌をみがく事ができる、タブレットタイプの口中清涼食品「BREO」のリニューアルに伴う、カフェプロモーション。
- ・3,000個配布

★実施内容

- ・サンプル商品とリーフレットを配膳時にサンプリング



WILKINSON Sampling

★実施期間／2012年3月20日～2012年4月4日

★実施店舗／名古屋エリア5店舗

★実施概要

カフェでWILKINSONの訴求。
サンプル缶5,000本配布



■ サンプル缶 (250ml)



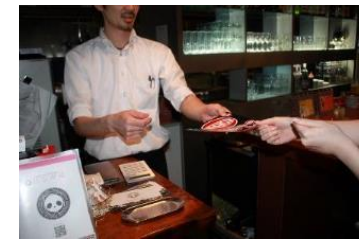
■ ステッカー

★実施内容

- ・サンプル缶のサンプリング(会計時手渡し)
- ・ステッカーのサンプリング
- ・コースター配膳



■ コースター



P&G「ハッピーの予感」 Sampling

★実施期間／2011年7月1日～7月20日

★実施店舗／名古屋エリア2店舗

全国7大都市(北海道・東京・名古屋・大阪・京都・広島・福岡)カフェ

★実施概要

新商品の発売に合わせて
商品のトライアルを促し認知度、販売促進を図った。

★実施内容

レジ横の来店者の目につく場所へ設置。
レジ会計時に手渡し配布。

